

**Logiciel PC ThermalVision™ PC inclus**

Logiciel PC d'analyse des images sauvegardées.

**Fonctionnalités**

- Visualisation, édition et analyse des images
- Génération automatique de rapports
- Manuel d'utilisation sur le CD

| Description   | Réf.     |
|---|----------|
| Caméra Thermique HeatSeeker™ avec des batteries rechargeables non démontables, carte mémoire Micro-SD, poignée amovible, chargeur, câble USB, valise, guide de démarrage rapide, CD avec manuel d'utilisation et Logiciel PC ThermalVision (pour analyses et édition de rapports) | 61-844EU |

| Accessoires (optionnels) |           |
|--------------------------|-----------|
| Protège lampe            | 61-844LS  |
| Chargeur voiture         | 61-844CAR |



Innovation with a Purpose.

**IDEAL INDUSTRIES (CANADA), CORP**  
33 Fuller Road, Ajax, Ontario L1S 2E1, CANADA / 800-267-7551

**IDEAL INDUSTRIES, INC.**  
Becker Place, Sycamore, IL 60178, USA / +1-815-895-5181 \* 800-435-0705 in USA

Pour plus d'informations visitez notre site :  
[www.idealindustries.ca](http://www.idealindustries.ca)

**IDEAL Test & Mesure. Pour un maximum de performances et de précision.**

Les électriciens peuvent faire confiance aux produits professionnels IDEAL INDUSTRIES qui rendent les interventions plus faciles et sécurisantes.



**Pinces Ampère Métrique TightSight™**

(61-764, 61-766, 61-768, 61-772, 61-774)

- Fonction exclusive double écran TightSight™
- Mesure jusqu'à 1000 AAC
- Indicateur de présence de tension dans tous les modes
- 2 écrans lumineux et rétroéclairés
- Pince large avec crochet
- Max/Min/Démarrage



**Vérificateur d'isolement**

(61-797)

- Vérifie le bon isolement des installations nouvelles et existantes
- Test les isolements des enroulements de moteurs
- Calculs automatiques PI et DAR
- Tests à 50/100/250/500/1000V



**Analyseur triphasé**

(61-805, 61-806, 61-807)

- TRMS
- Mesure monophasé ou triphasé
- Enregistrement des données (mémoire de 1MB)
- Jusqu'à un mois d'enregistrement
- 4 voies pour mesures de tension



**Thermomètre infrarouge**

(61-685)

- Gamme de mesure de -60° à 500° C
- Laser pointeur rouge
- Affichage température Maximum, Minimum, Différence (Δ) et Moyenne
- Alarmes réglables : haute et basse
- Entrée pour thermocouple K
- Emissivité réglable pour précision optimale

**HeatSeeker™ Caméra Thermique**



**Mesure précise des températures à moindre coût**

- Parfait pour réaliser des diagnostics
- Identifie points chaud / froid
- Image thermique et photo numérique fusionnées
- Détection rapide des défauts potentiels
- Capture des images avec texte et commentaire vocal

Superposition des images thermiques et numériques pour identification rapide des problèmes

Pour connaître toute la gamme des appareils de mesure IDEAL de la famille T&M, connectez-vous sur [www.idealindustries.ca](http://www.idealindustries.ca)



# HeatSeeker™ Caméra Thermique

Détectez et identifiez les problèmes potentiels avant qu'ils ne surviennent grâce la caméra thermique HeatSeeker™ d'IDEAL. Avec les 2 curseurs de localisation instantanée du point le plus chaud et le plus froid et la possibilité de superposer une photo à la capture thermique, les décisions deviennent faciles à prendre. La simplicité et la puissance d'analyse du HeatSeeker en font un outil rentable pour les domaines électriques, de maintenance industrielle et d'inspections des bâtiments.



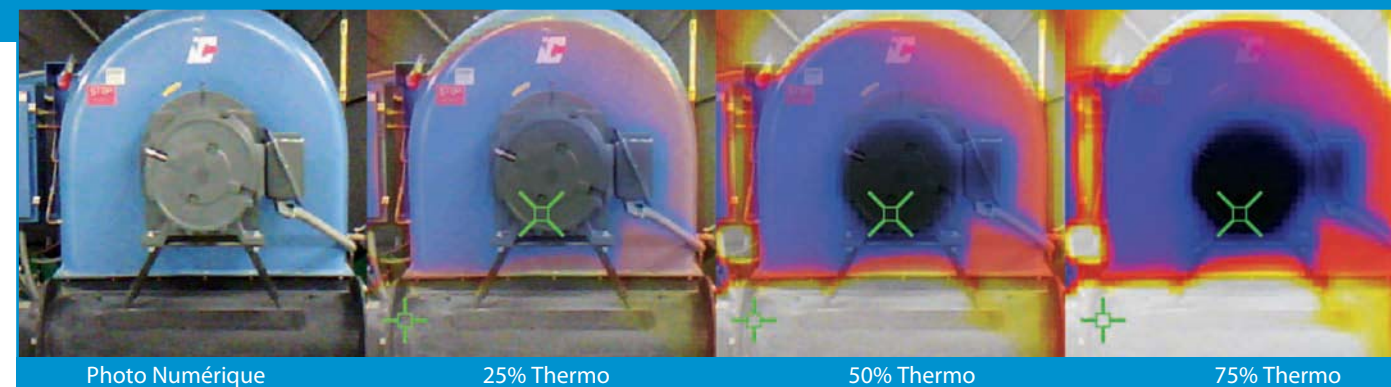
Trappe pour accéder aux prises USB, casque, entrée charge batterie et carte mémoire Micro SD



## Fonctionnalités

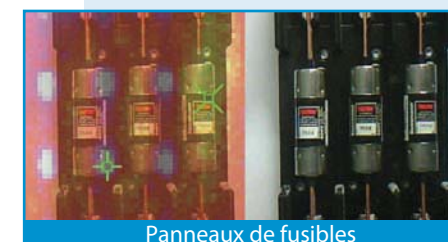
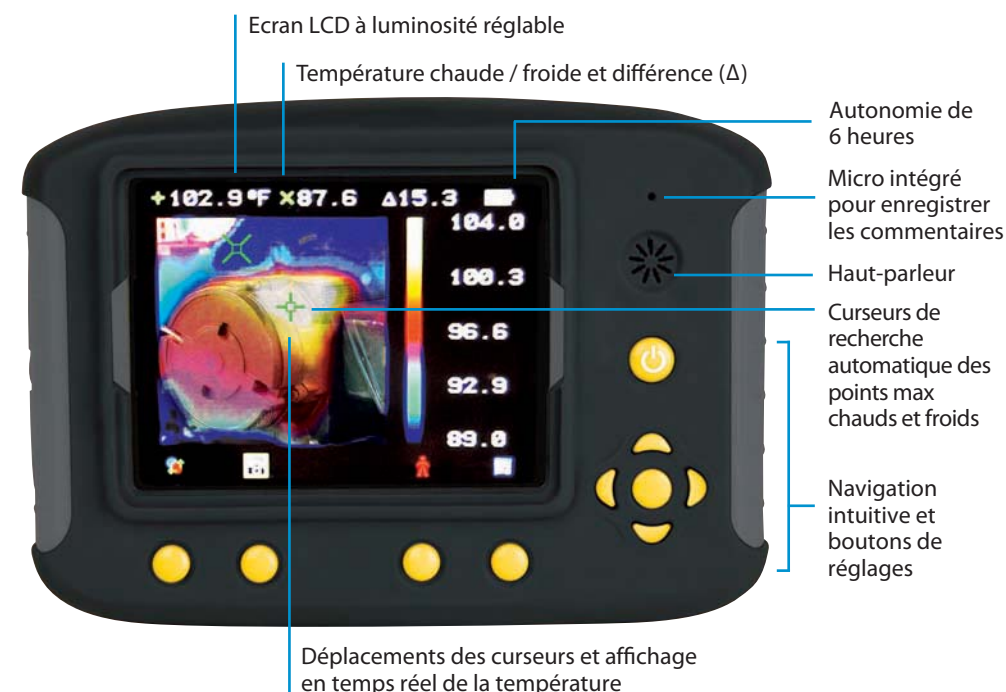
- Fusionne image thermique/numérique
- Affichage point le plus chaud et le plus froid en temps réel
- Mémoire : 2209 thermogrammes
- Laser Classe II
- Eclairage avec diode LED intégrée
- Alarmes température haute et basse
- Annotations des images avec texte et message vocal
- Échelle de mesure de température : -10° C à +350° C
- Emissivité ajustable pour une précision optimale
- Précision : +/- 2°C ou +/- 2% de la valeur lue en °C, la plus grande des deux
- Sensitivité thermique : < 0.3°C @ 30°C
- Température de fonctionnement : -5°C à +45°C
- Étanchéité : IP54
- Autonomie : 6 heures
- Montage trépied possible
- Valise de transport incluse
- Logiciel PC ThermalVision inclus
- Garantie de 2 ans

Poignée amovible



## Ajustement du mélange des images pour une interprétation intuitive.

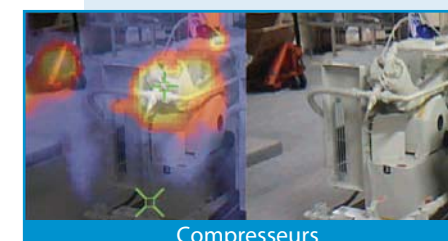
Le HeatSeeker capture en même temps l'image thermique et une photo numérique. Les deux peuvent se superposer selon différents ratios pour une meilleure clarté.



Panneaux de fusibles



Systèmes eaux, vapeurs



Compresseurs

Marqueurs : CHAUD FROID

Le point le plus chaud et le point le plus froid sont automatiquement localisés avec 2 curseurs afin de repérer rapidement et précisément les zones problématiques

## Le HeatSeeker™ permet des analyses en temps réel pour :

### Sécurité Electrique

- Identification sur les tableaux électriques des surchauffes, connexions coupées et disjoncteurs défectueux
- Inspection des fusibles, surcharges, déséquilibres de phases et problèmes d'harmoniques
- Localisation des points chauds dus à des connexions surchauffées

### Efficacité énergétique

- Détection des fuites de chaleur et des zones de transferts thermiques
- Identification des courants d'air dus à des défauts d'isolation dans les toits/murs/sols
- Localisation des zones problématiques afin d'optimiser les apports de chaleur et à mieux limiter les dépenses carbone

### Maintenance dans les bâtiments

- Détection des sources humides dans les toits et derrière les murs
- Vérification des canalisations d'airs, pincements dans les tuyaux, gaines endommagées et absences d'isolants
- Inspection des circuits de plomberies, des collages, ruptures

### Maintenance Préventive

- Diagnostic des équipements et de leur efficacité réelle
- Applications : moteurs, pompes, chaudières, appareils de chauffage, refroidisseurs et transformateurs